

STABILISED SWITCHING BATTERY CHARGER

ACB



ACB15
ACB30

ACB60

english

ACB is a series of switch mode chargers able to recharge 12 Vac LEAD BATTERIES with LIQUID or GEL electrolytes. Stainless steel case. Charging current 15, 30 or 60 amps (according to models) for large-capacity batteries, too (up to 600 Ah). Extra-lightweight (0.9 to 2.5 kg). Protected against short circuits and inverted polarity; with electronically controlled cooling fan. BOOST switch to recharge batteries when they have been inactive for a long time. The ACB60 model is especially indicated to power 12 Volt conditioners type SILENT 7012 and type ICEBERG 5012.

français

ACB est une série de chargeurs de batteries switching système qui permet de recharger les BATTERIES AU PLOMB 12 Vcc avec un électrolyte LIQUIDE ou au GEL. Boîtier en acier inox. Courant de charge de 15 ou 30 ou 60 Ampères (selon les modèles), même pour les batteries de grande capacité (jusqu'à 600 Ah). Super-légers, de 0,9 à 2 kg !. Protection contre les courts-circuits et l'inversion de polarité. Ventilateur de refroidissement à contrôle électronique. Interrupteur BOOST pour recharger les batteries inutilisées depuis longtemps. Le modèle ACB 50 est particulièrement indiqué pour alimenter les climatiseurs en 12 Volts type SILENT 7012 et ICEBERG 5012.

nederlands

ACB is een serie acculaders die geschikt zijn voor het opladen van LOODACCU'S van 12 VDC met elektrolyt in VLOEISTOF of GEL. Bak van roestvast staal. Laadstroom 15, 30 of 60 ampère (afhankelijk van het model) om ook accu's met een grote capaciteit op te kunnen laden (tot 600 Ah). Ultralicht: weegt slechts 0,9 tot 2,6 kg! Beveiligd zowel tegen kortsluiting als polariteitsverwisseling. Elektronisch bestuurde koelventilator. BOOST schakelaar voor het opladen van accu's die lange tijd niet gebruikt zijn. Het model ACB 60 is bijzonder geschikt om de airconditioners van 12 Volt zoals SILENT 7012 en ICEBERG 5012 van stroom te voorzien.

italiano

ACB è una serie di carica batterie Switching in grado di ricaricare BATTERIE AL PIOMBO 12 Vcc con elettrolita LIQUIDO o GEL. Contenitore in acciaio inox. Corrente di carica da 15 o 30 o 60 Ampere (dipende dal modello) per batterie anche di grande capacità (fino a 600 Ah). Ultraleggeri da 0,9 a 2,6 Kg! Protetti sia contro il corto circuito che contro l'inversione di polarità e con ventola di raffreddamento controllata elettronicamente- Interruttore di BOOST per ricaricare batterie inattive da lungo tempo. Il modello ACB60 è particolarmente indicato per alimentare i condizionatori 12 Volt tipo SILENT 7012 e ICEBERG 5012.

deutsch

ACB ist eine Serie von Switching-Ladegeräten zum Aufladen von 12 Vcc BLEIBATTERIEN mit FLÜSSIGKEITS- oder GEL-Elektrolyt. Behälter aus rostfreiem Stahl. Ladestrom 15, 30 oder 60 Ampere (je nach Modell), um auch große Batterien mit Leistung bis 600 Ah aufladen zu können. Ultraleicht: nur 0,9 bis 2,6 kg! Kurzschluss- und verpolungsgeschützt. Elektronisch gesteuerter Ventilator. BOOST-Schalter zum Aufladen von Batterien, die lange Zeit nicht verwendet wurden. Das Modell ACB60 ist besonders für die Versorgung von 12 Volt Klimaanlage Typ SILENT 7012 und ICEBERG 5012 geeignet.

español

ACB es una serie de cargabaterías switching en condiciones de recargar BATERÍAS DE PLOMO 12 Vcc con electrolito LÍQUIDO o GEL. Contenedor en acero inoxidable. Corriente de carga de 15, 30 ó 60 Amperios (depende del modelo) para baterías incluso de gran capacidad (hasta 600 Ah). ¡Muy ligeros oscilando entre 0,9 y 2,6 kg!- Están protegidos contra los cortocircuitos así como contra la inversión de polaridad y llevan ventilador de refrigeración controlado electrónicamente. Interruptor de BOOST para recargar baterías inactivas desde hace mucho tiempo. El modelo ACB 60 es especialmente adecuado para alimentar los acondicionadores de 12 Voltios tipo SILENT 7012 y ICEBERG 5012.

Caratteristiche tecniche	Technical features	Données Techniques	Technische Daten	Technische gegevens	Características técnicas	ABC 15	ACB 30	ACB 60
Ingresso	Input	Entrée	Eingang	Ingang	Entradar	230V AC ±10% 50/60 Hz	230V AC ±10% 50/60 Hz	230V AC ±10% 50/60 Hz
Tensione di carica	Charging voltage	Tension de charge	Ladespannung	Laadspanning	Tensión de carga	14,2-13,8V	14,2-13,8V	14,2-13,8V
Corrente max fornita	Max supplied current	Courant max. fourni	Max. abgegebener Strom	Max. Geleverde stroom	Corriente máx suministrada	15A	30A	60A
Protezione sovraccarico	Overload protection	Protection surcharge	Strom Überlastschutz	Overbelastings-beveiliging	Protección sobrecarga	✓	✓	✓
Protezione corto circuito	Short-circuit protection	Protection court-circuit	Kurzschlußschutz	Kortsluitings-beveiliging	Protección cortocircuito	✓	✓	✓
Ventole di raffreddamento	Cooling fans	Ventilateurs de refroidissement	Kühlhüfter	Koelventilatoren	Ventiladores de refrigeración	✓	✓	✓
Protezione inversione polarità	Pole reversing protection	Protection d'inversion de polarité	Umpolenschutz-sicherung	Smeltveiligheid polariteitsverwisseling	Protección inversión polaridad	✓	✓	✓
Dimensioni (cm)	Dimensions (cm)	Dimensions (cm)	Maße (cm)	Afmetingen (cm)	Dimensiones	5 x 15 x 16 ↑ → ↘	6 x 27 x 15 ↑ → ↘	7 x 18 x 31 ↑ → ↘
Peso	Weight	Poids	Gewicht	Gewicht	Peso	0,9 Kg	1,1 Kg	2,6 Kg

R-RP HEATERS FOR WARM LINE

SPECIAL VEHICLES

R260



RP260



R640



RP640



Caratteristiche tecniche	Technical features	Données Techniques	Technische Daten	Technische gegevens	Características técnicas	R 260	RP 260	R 640	RP 640
Tensione alimentazione	Main voltage	Alimentation	Spannung	Voedingsspanning	Tensión alimentación	12 (24) VDC	12 (24) VDC	12 (24) VDC	12 (24) VDC
Corrente assorbita	Absorbed power	Courant absorbé	Stromaufnahme	Opgenomen stroom	Corriente absorbida	3,3A/1,8A	3,3A/1,8A	10A/5A	10A/5A
Potenza termica	Heating power	Puissance chauffage	Heizkraft	Verwarmingscapaciteit	Potencia térmica	3.800 W	3.800 W	9.500 W	9.500 W
Portata aria	Air flow	Débit d'air	Luftkühlung	Luchtverplaatsing	Caudal aire	190 m3/h	190 m3/h	420 m3/h	420 m3/h
Dimensioni	Dimensions	Dimensions	Maße	Afmetingen	Dimensiones	13x28,5x17 cm	17,5x33,5x22cm	13x37x25 cm	20,5x40,5x27,5 cm
Velocità ventilazione (optional)	Ventilation speeds (optional)	Vitesses ventilation (optional)	Lüftungsstufen (Option)	Ventilatie-snelheden (optie)	Velocidad ventilación (opcional)	3	3	3	3

REPAIR AND INSTALLATION ACCESSORIES FOR CONDITIONING UNITS

- ACCESSORI PER INSTALLAZIONE E RIPARAZIONE CONDIZIONATORI
- ACCESSOIRES POUR L'INSTALLATION ET LA RÉPARATION DES CLIMATISEURS

- ZUBEHÖR FÜR INSTALLATION UND REPARATUR VON KLIMAAANLAGEN
- ACCESSOIRES VOOR DE INSTALLATIE EN REPARATIE VAN AIRCONDITIONERS
- ACCESORIOS PARA LA INSTALACIÓN Y LA REPARACIÓN DE ACONDICIONADORES



K-PGTB-AG Vacuum and charging kit for R407C or R134A. Including:

- 2 stage pump
- 4-way manometer assembly
- Electronic weighing unit
- 2 flex hoses with intermediate valve
- 1 support for coolant can with capillary tube
- Plastic case

K-PGTB-AG Station de vide et de charge pour R407C ou R134A se composant des parties suivantes:

- pompe à 2 étages
- groupe manométrique 4 voies
- balance électronique
- 2 tuyaux flexibles avec vanne intermédiaire
- 1 support pour bouteille de gaz réfrigérant avec tube capillaire
- Mallette en plastique

K-PGTB-AG Kit zur Evakuierung und Füllung für R607C oder R134A Bestehend aus:

- zweistufiger Pumpe
- 4-Wege Manometerbatterie
- elektronischer Waage
- 2 Schläuchen mit Zwischenventil
- 1 Halter mit Kältemittelflasche
- Kunststoffkoffer

K-PGTB-AG Leeg- en vulsysteem voor R407C of R134A. Bestaand uit:

- Tweetrapspomp
- 4-weg manometerblok
- Elektronische weegschaal
- 2 slangen met tussenklep
- 1 standaard voor koelmiddelfles met capillaire buis
- Plastic koffer

K-PGTB-AG Kit para vacío y carga para R407C o R134A constituido por los siguientes elementos:

- bomba de 2 etapas
- grupo manométrico de 4 vías
- balanza electrónica
- 2 tubos flexibles con válvula intermedia
- 1 soporte para botella refrigerante con tubo capilar
- maletín en plástico

K-PGTB-AG Kit per vuoto e carica per R407C o R134A composta da:

- pompa a due stadi girevole da 3/8" SAE
- gruppo manometrico a 4 vie
- bilancia elettronica
- 2 tubi flessibili con valvola intermedia
- 1 supporto per bombola refrigerante con tubo capillare
- bauletto in plastica



Staffe universali regolabili per montaggio a parete condizionatori Split mod. TE e TEB

SUR 912: TE 9000 H – TEB 9000 H – TE 12000 H – TEB 12000 H
SUR 18 D: TE 18000 H – TEB 18000 H – TE 1290 DH – TEB 1290 DH

Universal adjustable brackets for wall mounting of split conditioner Models TE and TEB

SUR 912: TE 9000 H – TEB 9000 H – TE 12000 H – TEB 12000 H
SUR 18 D: TE 18000 H – TEB 18000 H – TE 1290 DH – TEB 1290 DH

Brides universelles réglables pour la fixation murale des climatiseurs Split mod. TE et TEB

SUR 912: TE 9000 H – TEB 9000 H – TE 12000 H – TEB 12000 H
SUR 18 D: TE 18000 H – TEB 18000 H – TE 1290 DH – TEB 1290 DH

Regulierbare Universalbügel für Wandmontage für Split-Klimaanlagen, Mod. TE und TEB

SUR 912: TE 9000 H – TEB 9000 H – TE 12000 H – TEB 12000 H
SUR 18 D: TE 18000 H – TEB 18000 H – TE 1290 DH – TEB 1290 DH

Verstelbare universele beugels voor wandmontage voor Split airconditioners model TE en TEB

SUR 912: TE 9000 H – TEB 9000 H – TE 12000 H – TEB 12000 H
SUR 18 D: TE 18000 H – TEB 18000 H – TE 1290 DH – TEB 1290 DH

Bridas universales regulables para la sujeción a la pared de los acondicionadores Split mod. TE y TEB

SUR 912: TE 9000 H – TEB 9000 H – TE 12000 H – TEB 12000 H
SUR 18 D: TE 18000 H – TEB 18000 H – TE 1290 DH – TEB 1290 DH



Bombolette non ricaricabili con refrigerante 850 g
BF1/134: gas R134a
BF1/407C: gas R407C

850g non-refillable coolant cans
BF1/134: R134a gas
BF1/407C: R407C gas

Bouteilles de gaz réfrigérant 850 g non rechargeables
BF1/134: gaz R134a
BF1/407C: gaz R407C

Nicht nachfüllbare Kältemittelflaschen mit 850 g Kältemittel
Gas = Kältemittel

Niet navulbare koel-gasflessen 850g
BF1/134: Gas R134a
BF1/407C: Gas R407C

Botellas, no recuperables, conteniendo 850 g de refrigerante
BF1/134: gas R134a
BF1/407C: gas R407C



BPU – Basi a pavimento per unità esterne per condizionatori Split mod. TE e TEB

BPU – Bases d'appui au sol pour les unités extérieures des climatiseurs split mod. TE et TEB

BPU – Fußbodenbasis für Außeneinheiten von Split-Klimaanlagen, Mod. TE/TEB

BPU – Vloersteunen voor buiteneenheden van Split airconditioners model TE en TEB

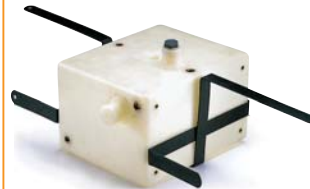
BPU – Bases sujetas al pavimento para las unidades exteriores de los acondicionadores Split mod. TE y TEB



S 15 – 15l petrol tank, complete with pipe union and reserve indicator.



SS15 – Bracket for tank.



SP15 – Folding brackets for fuel tank.



S 15 B – 15l petrol tank, complete with pipe union and reserve indicator.



TB40 – 40mm petrol pipe connecting the S15 tank to a petrol union.



MAE/2 – Additional muffler for petrol fuel Energy 2500B generators.



PM 22 – Hose for additional muffler.



RCB – Battery charge adjusting unit.



CR – Relay for automatic switchover power mains / Energy generator.



TB6 – ø6 mm x 12 mm rubber pipe for unleaded petrol.



MAE/4 – Additional muffler for petrol fuel Energy 4000B generators.



SBE2504D/ SBE4004D – Brackets for base mounting of Energy 2504D/4004D.

	ITALIANO	FRANÇAIS	DEUTSCH	NEDERLANDS	ESPAÑOL
	S15 Serbatoio benzina 15 l. completo di bocchettone e indicatore di riserva.	S15, réservoir à essence de 15 litres, complet de goulot et témoin de bas niveau de carburant.	S15 15-l-Benzintank, komplett mit Stutzen und Reserveanzeige	S15 Benzinetank 15 l, inclusief vuldop en reservemeter.	S15 Depósito gasolina 15 l. equipado de boca de llenado e indicador de reserva.
	SS15 Staffa serbatoio	SS15 Support pour réservoir.	SS15 Bügel für S15 Tank	SS15 Beugel voor Tank S15.	SS15 Brida depósito S15.
	SP15 Staffe pieghevoli per fissaggio serbatoio.	SP15 Brides pliantes pour la fixation du réservoir.	SP15 Flexible Bügel zur Tankbefestigung.	SP15 Inklapbare beugels voor bevestiging van de tank.	SP15 Bidas flexibles para sujeción depósito
	S15B Serbatoio benzina 15 l. completo di bocchettone e indicatore di riserva.	S15B, réservoir à essence de 15 litres, complet de goulot et témoin de bas niveau de carburant.	S15B 15-l-Benzintank, komplett mit Stutzen und Reserveanzeige	S15B Benzinetank 15 l, inclusief vuldop en reservemeter.	S15B Depósito gasolina 15 l. equipado de boca de llenado e indicador de reserva.
	RCB Regolatore di carica batteria.	RCB, régulateur de chargeur de batterie.	RCB Batterieladeregler	RCB Acculaadregelaar.	RCB regulador de carga batería.
	TB40 Tubo benzina 40 per raccordare il serbatoio S15 ad un bocchettone benzina.	TB40, tuyau à essence Ø 40 pour raccorder le réservoir S15 à un goulot d'essence.	TB40 Benzinschlauch Ø 40 für den Anschluß des Tanks S15 an einen Einfüllstutzen	TB40 Benzineslang 40 om de tank S15 op een benzinevuldop aan te sluiten.	TB40 Tubo gasolina Ø 40 para empalmar el depósito S15 a una boca de llenado de gasolina.
	MAE/2 Marmitta aggiuntiva per generatori Energy 2500B a benzina.	MAE/2, pot d'échappement additionnel pour les groupes électrogènes Energy 2500B à essence.	MAE/2 Zusätzlicher Schalldämpfer für mit Benzin betriebene Energy 2500B - Stromerzeuger	MAE/2 Extra uitlaat voor benzine Energy 2500B.	MAE/2 Silenciador de escape adicional para generadores Energy 2500B de gasolina.
	MAE/4 Marmitta aggiuntiva per generatori Energy 4000B a benzina.	MAE/4, pot d'échappement additionnel pour les groupes électrogènes Energy 4000B à essence.	MAE/4 Zusätzlicher Schalldämpfer für mit Benzin betriebene Energy 4000B - Stromerzeuger	MAE/4 Extra uitlaat voor benzine Energy 4000B.	MAE/4 Silenciador de escape adicional para generadores Energy 4000B de gasolina.
	PM 22 Tubo di raccordo flessibile 22 per marmitta aggiuntiva.	PM, tuyau de raccord flexible Ø 22 pour le pot d'échappement additionnel.	PM Anschlußschlauch 22 für zusätzlichen Schalldämpfer	PM Flexibele verbindingspijp 22 voor extra uitlaat	PM tubo de empalme flexible Ø 22 para silenciador de escape adicional.
	CR Relé per la commutazione automatica rete/generatore Energy.	CR, relais pour la commutation automatique secteur/groupe électrogène Energy.	CR Relais für das automatische Umschalten Netz/Energy-Stromerzeuger	CR Relais voor automatische omschakeling net/generator Energy.	CR Relé para conmutación automática red/generador Energy.
	TB6 Tubo in gomma Ø 6mmx12mm per benzina verde.	TB6, tuyau en caoutchouc Ø 6mmx12mm pour essence sans plomb.	TB6 Gummischlauch Ø 6mmx12mm für bleifreies Benzin.	TB6 Ø 6 mm x12 mm rubber slang voor ongelode benzine.	TB6 Tubo de goma Ø 6mmx12mm para gasolina sin plomo.
	SBE 2504D/ SBE 4004D Staffe per fissaggio ENERGY 2504D/4004D sul fondo.	SBE 2504D/ SBE 4004D Brides de fixation ENERGY 2504D/4004D sur le fond.	SBE 2504D/ SBE 4004D Bügel zur unteren Befestigung von ENERGY 2504D/4004D.	SBE 2504D/ SBE 4004D Beugels voor bevestiging van de ENERGY 2504D/4004D aan de onderkant.	SBE 2504D/ SBE 4004D Bidas para sujeción del ENERGY 2504D/4004D al fondo.